

MANUAL DE USUARIO APP

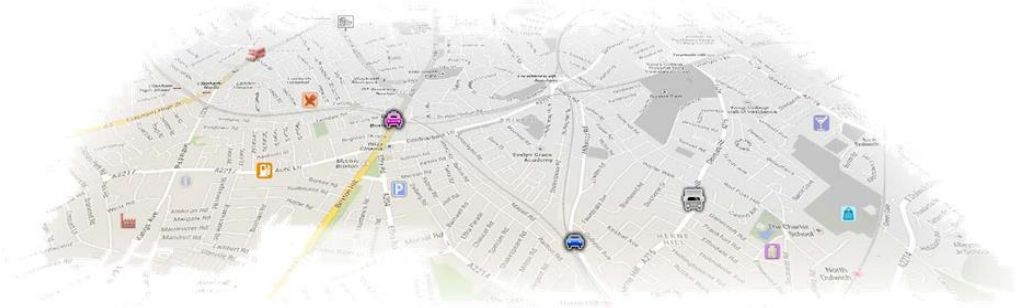


TABLA DE CONTENIDO

- I. *Guía Rápida App Segurauto Fleet II*
Requisitos dispositivo móvil o Tablet.
- II. *¿Cómo descargar e instalar la App?*
- III. *Configure su App*
- IV. *¿Cómo seleccionar el vehículo que desea monitorear?*
- V. *Cuadro de información*
- VI. *Mapa Online*
- VII. *Viaje Reciente*
- VIII. *Envío de comandos*
- IX. *Añadir Servicio*
- X. *Eventos y Notificaciones*
- XI. *Contáctanos y Síguenos*

I. Guía Rápida App Segurauto Fleet II

Ituran Flotas es la plataforma tecnológica que hace más productivo su negocio, reduciendo costos y optimizando sus recursos.

Es un sistema integral de servicios que permite tener la administración y el control de sus vehículos a través de internet y en tiempo real desde cualquier parte del mundo, las 24 horas del día y los 365 días del año gracias al sistema de ubicación GPS.

*Esta Guía Rápida provee un resumen de las herramientas más empleadas y beneficios que ofrece nuestra **Segurauto Fleet II**.*

Requisitos dispositivo móvil o Tablet

*Para un mejor desempeño de la aplicación **Segurauto Fleet II**, se recomienda contar con una conexión a internet mínima de 1 megas.*

Usted podrá acceder desde cualquier dispositivo móvil o Tablet

- **Hardware:**

*Memoria RAM igual o superior a 2 GB.
Espacio para memoria 25 MB.*

- **Software:**

Android 9.0 o superior

II. ¿Cómo descargar e instalar la App?



Ingrese a la App Play Store de su dispositivo móvil.



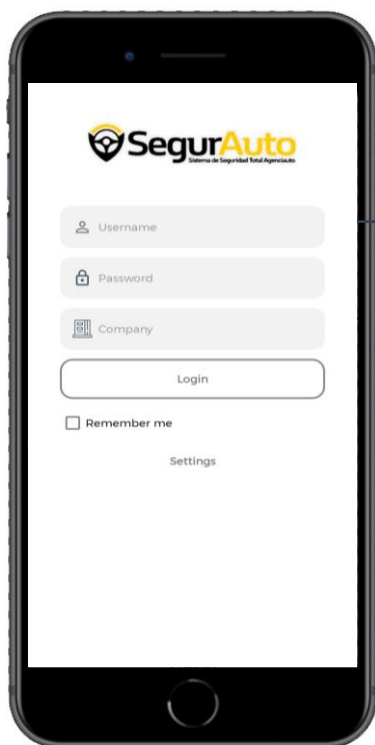
Realice la búsqueda con el nombre de "Segurauto Fleet II"



Proceda a instalar la App, seleccionado el botón "Instalar"

III. Configure su App

La siguiente configuración es opcional y la recomendada por Ituran para mejorar su Ituran.



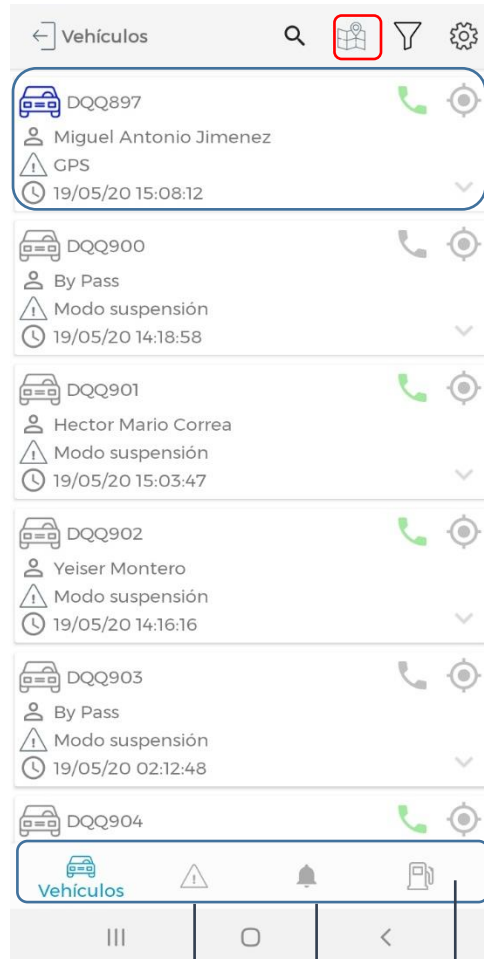
Ingrese a la opción **Settings** ubicada en la parte inferior d de la pantalla de login.

Realice el ajuste de las siguientes opciones:

1. **Idioma:** Seleccione el idioma de su preferencia **"Inglés o Español"**
2. **Página de Inicio:** debe seleccionar siempre la opción **"En todo el mundo"** **Nota:** si modifica esta opción puede presentar fallas la conexión de la App.
3. **Campo de visualización del vehículo:** En este campo: En esta opción usted podrá seleccionar si desea ver su unidad por placa, Id del vehículo o Apodo.
4. **Push notifications:** Si desea recibir notificaciones Push de los eventos de categoría Alta, active esta opción
5. **Mantenme Conectado:** Si desea que la App continúe abierta en segundo plano. Active esta opción.
6. **Bloquear rotación del mapa:** Si desea bloquear la rotación del mapa en grados. Active esta opción.



IV. ¿Cómo seleccionar el vehículo que desea monitorear?
Seleccione el "Vehículo" que desea monitorear. Recuerde que también podrá tener acceso a información completa.



Si desea ver todos los vehículos en el mapa

Seleccione la placa que desea consultar

Accesos directos a Eventos- Notificaciones y Combustible.

Acceso modulo combustible, (Sujeto a tecnología, para mayor información, consulte a su asesor de confianza)

Acceso al módulo de notificaciones, Allí podrá ver los eventos de categorías Roja roja.

Acceso módulo de eventos. En este módulo podrá conocer todos los eventos que han generado todos los vehículos habilitados en su cuenta de usuario. Más información ver página 11.

V. Cuadro de información

En el siguiente cuadro encontrara un **dashboard** e información básica de su unidad.



Dashboard: En este módulo podrá visualizar una gráfica con indicador de uso para el mes de en curso, midiendo % movimiento, % Suspendido y % Apagado.

Grafica de velocidad.

Cantidad de eventos según su categoría.

Placa: De la unidad seleccionada
Nombre conductor: conductor que conduce la unidad

Evento: Último evento emitido por GPS

Fecha: hace referencia a la fecha de la última ubicación reporta por el GPS

Dirección: Dirección de la última ubicación.

Ver unidad en Mapa. Más información ver

Añadir servicio. Más información ver hoja:

Comandos, desde este módulo podrá interactuar con la unidad GPS. Más información ver hoja:

Acceso al módulo de Eventos, ahí podrá visualizar los eventos generados en su flota. Más información ver hoja:

Acceso Información: en este módulo podrá ver información detalla del vehículo seleccionado. Más información ver hoja:

VI. Mapa Online

En el mapa usted podrá, conocer el kilometraje actual de su vehículo, nombre del conductor que lo conduce, velocidad, RPM, Satélites, horas de motor, nivel de batería de su vehículo, Dirección de ubicación, sentido de desplazamiento en grados.

De igual forma podrá visualizar las geocercas y consultar históricos de trayecto hasta por 4 días.



En este encabezado encontrara la placa del vehículo y nombre del conductor.

Si desea cambiar el tipo de mapa y activar la vista de geocercas debe seleccionar el icono 

En esta sección tendrá acceso a:

-  **Brújula:** Permitirá centrar el mapa en sentido N-S.
-  **Mi ubicación:** Muestra la ubicación GPS del dispositivo desde cual se está realizando la consulta.
-  **Puntero:** Permite centrar el mapa mostrando la ubicación de la unidad seleccionada.

En esta sección podrá visualizar, la dirección actual de su unidad, fecha y hora de esa ubicación. Velocidad, RPM, Sentido de desplazamiento, Satélites, kilometraje y nivel de batería.

-  **Cuadro de Información:** encontrara un dashboard e información básica de su unidad.
-  **Guíame:** Le permitirá por medio de App como Waze, Google Maps, entre otros, ser direccionado al lugar donde está su unidad.
-  **Llamada:** Podrá realizar llamada automática al conductor tan solo tocando el icono.
-  **Comandos:** Podrá realizar el envío de comandos al GPS.
-  **Compartir:** Podrá compartir la ubicación de la unidad a aplicaciones como WhatsApp, Skype entre otras.

Viaje reciente: Podrá consultar históricos de trayecto hasta de 4 días atrás.

Rastrear: Podrá consultar las ultimas 15 posiciones y seguir el rastro en modo automático.

VII. *Viaje Reciente*

Con la opción viaje reciente, usted podrá visualizar:

- A. *Historial de la ruta y eventos hasta por 4 días.*
- B. *Eventos como inicio de trayectos, excesos de velocidad entradas y salidas de Geocercas, entre otros.*

1



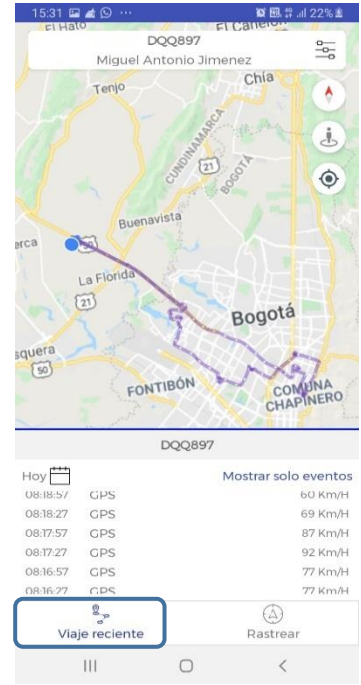
Selecciona el vehículo que deseas consultar en la lista.

2



Selecciona la opción Mapa.

3



*Selecciona **viaje reciente**, luego el día a consultar en el icono calendario, recuerda que solo puedes consultar los históricos de 4 días atrás.*

VIII. Envió de comandos

Esta función le permitirá interactuar con con su vehículo, activando alertas, o notificaciones a su vehiculó.

Para hacer uso de estos comandos realizar los siguientes pasos:

1



Selecciona el vehículo que deseas al que deseas enviar un comando en la

2



Selecciona la opción Comandos.

3



Selecciona **el comando deseado**, luego procede a enviar el comando.

Función comandos:

Speed high thersold for alert: este comando le permite definir un límite de velocidad para controlar los excesos de velocidad en su vehículo. Si no desea tener esta función activa recuerde la puede desactivar enviado el comando con el número 0.

Abrir puertas: Este comando le permite levantar los seguros de su vehículo, permitiendo acceder a él en situaciones donde deje las llaves dentro.

Nota: este servicio no está disponible para todos los vehículos.

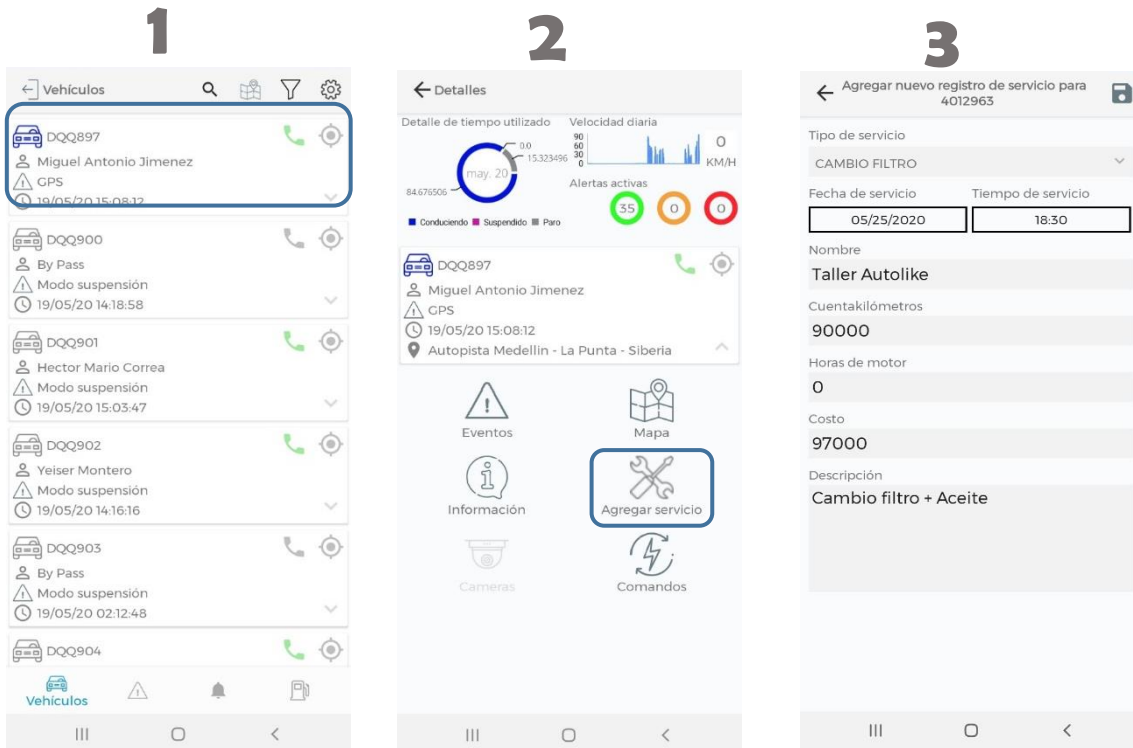
Alerta de detenido: Notifica cuando el vehículo se detiene en una ruta.

Alerta de detenido: El dispositivo enviara una alerta de parqueo si el motor se apaga y es movido una cierta distancia. Configuración valida una vez.

IX. Añadir Servicio

Esta función le permitirá llevar una bitácora de todos los mantenimientos de su flota de vehículos. De esta forma conocer en detalle mediante reportes cuánto dinero invirtió en mantenimientos preventivos y correctivos. De esta forma podrá saber cuándo y dónde se realizó el mantenimiento de su vehículo.

Para registrar un mantenimiento realice os siguientes pasos:



Selecciona el vehículo que deseas al que deseas registrar el mantenimiento.

Selecciona la opción Agregar Servicio.

Registre los campos según el mantenimiento realizado. Como lo muestra la imagen.

X. Eventos y Notificaciones

Desde la App podrá realizar seguimiento a todos los eventos y alertas que genere su flota de vehículos.

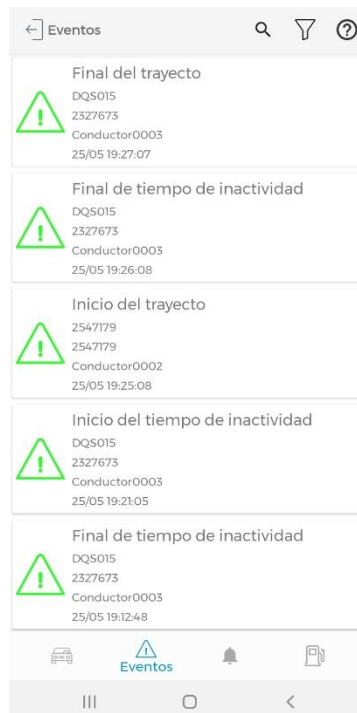
Para realizar la consulta realice los siguientes pasos:

1



Selecciona el icono 
Eventos


2



En esta venta podrá
visualizar los eventos
generados por sus
vehículos.

3



Puede acudir al botón  Ayuda.
El cual le explicara el
funcionamiento de esta función.

XI. *Contáctanos y Síguenos*

Contáctanos:

soporteflotas@ituran.com.co

Línea de atención 7/24: 3057342626

*Lo invitamos seguirnos en nuestras redes sociales **Facebook,**
Instagam*

